

NEDC01

Chromo-album der Nederlandsche Cacao-fabriek

Koninklijke Nederlandsche Cacaofabriek Helmond
Holland, Kaldenkirchen Deutschland. Circa 1900

20 bladen voor het insteken van 360 chromo's van
Kaufmannsformaat.

Prijs: gratis voor 50 plaatjes

Kenmerken

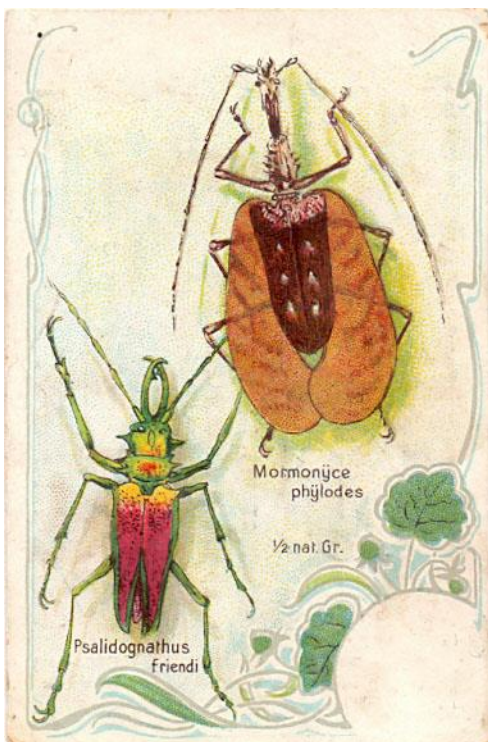
Dit kolossale album van 28,5 x 40 cm is het grootste insteekalbum na het vierkante schepenalbum van de Nederlandsche Plantenboter Fabrik. Mogelijk is het ook het oudste Nederlandse album. Het is direct afgeleid van de grote briefkaartenalbums van de periode 1890-1900.

Degelijke stijve kaft met gelakte linnen rug en beplakt voor- en achterplat met bubbeltjespersing. In het album zitten 10 dubbele bladen om tweezijdig plaatjes in te steken, steeds gevolgd door dubbele vulstrips en een schutblad voor en achter. De binding is aanzienlijk degelijker dan van de vergelijkbare albums Hollandsche Kunst van Van Nelle, doordat elk dubbel blad afzonderlijk geniet is met vijf nieten op een zware linnen binnenrug. Het album is volledig tekstloos. Elk blad heeft een groene opdruk met bladkader en insteekkaders zoals in de briefkaartenalbums. Elk blad biedt plaats aan 3 x 3 plaatjes.



Vanaf het begin voerde de fabriek het merk HELM chocolade, afgeleid van de plaatsnaam Helmond. De platen voor dit album werden verpakt bij de HELM chocoladetabletten. Vermoedelijk was dat te hoog gegrepen en werd er al snel mee gestopt. De chromo's zijn zeer zeldzaam en het grote album is extreem zeldzaam.

De plaatjes van het Duitse Kaufmannsformaat variëren sterk in grootte van 65 x 98 tot 70 x 110 mm. Er zijn plaatjes met of zonder de tekst Helm-Cacao op de voorzijde en met of zonder achteropdruk. Ze hebben geen serietitels of nummers; ze kunnen dus willekeurig ingestoken worden. De variëteit in de afbeeldingen is zeer groot, zoals te zien is in het hiernaast afgebeelde plaatje en die op de volgende pagina. Er zijn wel duidelijk series te onderscheiden zoals op de volgende pagina te zien is. De op de volgende pagina afgebeelde series hebben alle een blanco achterkant.

**Leerzaam geschenk voor Kinderen.**

50 dezer Reclameplaatjes, mits bedrukt als deze, geven recht op een fraai CHROMO-ALBUM in prachtband, waar ruim 350 stuks in geplaatst kunnen worden.

De vijftig Chromoplaatjes zendt U aan de
**Koninklijke Nederlandsche Cacaofabriek
HELMOND,**

met opgave van adres, en het Album, gevuld met de ingezonden Chromo's wordt U franco huis toegezonden.

Verzamel deze Chromoplaatjes, bewaart ze zorgvuldig. Het zijn spaarpenningen voor een kind tot het verkrijgen van een in prachtband gebonden CHROMO-ALBUM.

Deze Chromo's worden bijgepakt in Helm-Chocolade-Tabletten van af 20 ct. Verkoop.

De Nederlandsche Cacaofabriek Helmond was een relatief jong bedrijf, begonnen bij de grote hausse van cacao- en chocoladefabricage in het laatste kwart van de negentiende eeuw. In 1896 kreeg het bedrijf het predicaat Koninklijke, niet van de Nederlandse koning maar van de Belgische. Rond dezelfde tijd werd begonnen met het verspreiden van de grote chromo's.

De fabriek kwam door de enorme concurrentie al in het begin van de 20^e eeuw in moeilijkheden en moest enkele malen tijdelijk sluiten. In de loop van de eerste jaren werden diverse series plaatjes bij de producten verspreid, en vanaf oktober 1904 werd een jaar lang intensief geadverteerd in diverse dagbladen. Dat hielp niet genoeg. In 1908 werd het "werkvolk" ontslagen en stond het bedrijf te koop. Toch hield het bedrijf het vol tot in de zestiger jaren, toen de fabriek in Helmond definitief stopte. In de gebouwen zit nu o.a. een kunstencentrum.

